

Exposé - Vermietungsangebot

Objekt Ferienhaus Chill(d)kröte

Die Chill(d)kröte mit eingezäuntem Garten liegt in unmittelbarer Deichnähe. Die Seele baumeln lassen und dabei die Nordseeluft um die Nase wehen lassen wird hier groß geschrieben.

Dieses Haus wurde vom Eigentümer modern eingerichtet. Es verfügt über 2 Schlafzimmer für max. 4 Erwachsene & 1 Baby. Im Erdgeschoß befindet sich das Wohn-/Esszimmer mit davor liegender Terrasse, dazu eine Küche mit Geschirrspüler, Mikrowelle, Herd mit Backofen. Kaffeemaschine und Toaster; außerdem ein Badezimmer mit Dusche und ein Abstellraum mit Staubsauger und Wäscheständer. Ferner befindet sich das Elternschlafzimmer im Erdgeschoss. Im Obergeschoß befinden sich ein großzügig geschnittenes Schlafzimmer mit 2 Einzelbetten. Hier wäre genügend Platz um ein Baby-Reisebett aufzustellen. Das Grundstück ist komplett eingezäunt und somit ein Paradies für Familien mit Kindern und/ oder Haustier. Spielen und sich wohlfühlen ist hier ohne Sorgen möglich.

Merkmale und Ausstattung:

- Maximale Personenanzahl: 4
- ca. 80,00 m² Wohnfläche
- Tiere sind auf Anfrage erlaubt ('.max. 2 Hunde.')
- Die Wohnung befindet sich im Erd- und Obergeschoss
- Anzahl separater Schlafzimmer: 2
- Rauchen ist in der Wohnung nicht gestattet
- Ein Garten steht zur Verfügung
- Eine Terrasse ist vorhanden
- Internetnutzung ist möglich
- In der Küche befindet sich eine Spülmaschine
- Ihnen steht ein Parkplatz zur Verfügung

Hinweis zum Garten: eingezäunt

Hinweis zur Spülmaschine: 1 Tab

Hinweis zum Parkplatz: vorm Haus

Hinweis zur Internetnutzung: WLAN

Anschrift der Unterkunft:

Ziegeleistraße 1a in 26506 Norden/ Norddeich

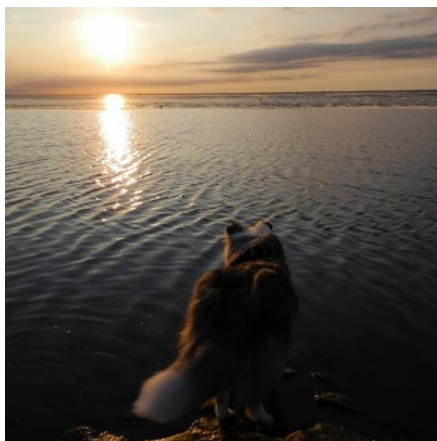
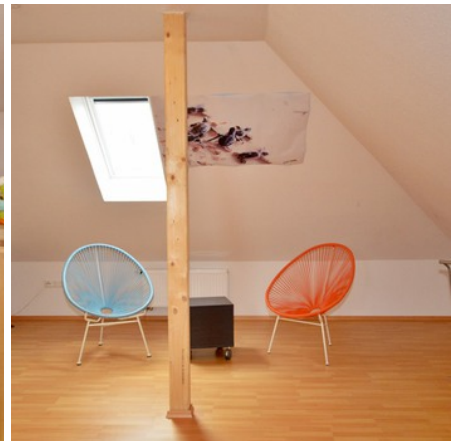
Ansprechpartner:

Frau Anke Extra
Norddeicher Str. 207a
26506 Norden-Norddeich
Telefon.: 04931-9808200
Mobil: 0152-29 20 49 69
E-Mail: info@fewo-extra.de
Web: <http://www.fewo-extra.de>



Exposé - Vermietungsangebot

Objekt Ferienhaus Chill(d)kröte



Objekt "Ferienhaus Chill(d)kröte"

Dieses Angebot ist unverbindlich. Irrtum und Änderungen vorbehalten. Seite 2/3 - Stand: 19.10.2021, 17:40 Uhr - www.fewo-software.com

Exposé - Vermietungsangebot

Objekt Ferienhaus Chill(d)kröte

Preise:

23.08.2021 - 30.10.2021	ab 4 Nächte	Erste Nacht: 162,00 EUR	Folgenächte: 82,00 EUR / Nacht
31.10.2021 - 21.12.2021	ab 2 Nächte	Erste Nacht: 129,00 EUR	Folgenächte: 49,00 EUR / Nacht
22.12.2021 - 06.01.2022	ab 5 Nächte	Erste Nacht: 165,00 EUR	Folgenächte: 85,00 EUR / Nacht
07.01.2022 - 23.02.2022	ab 3 Nächte	Erste Nacht: 129,00 EUR	Folgenächte: 49,00 EUR / Nacht
24.02.2022 - 01.04.2022	ab 3 Nächte	Erste Nacht: 159,00 EUR	Folgenächte: 79,00 EUR / Nacht
02.04.2022 - 24.06.2022	ab 5 Nächte	Erste Nacht: 165,00 EUR	Folgenächte: 85,00 EUR / Nacht
25.06.2022 - 03.09.2022	ab 5 Nächte	Erste Nacht: 170,00 EUR	Folgenächte: 90,00 EUR / Nacht
04.09.2022 - 01.11.2022	ab 6 Nächte	Erste Nacht: 165,00 EUR	Folgenächte: 85,00 EUR / Nacht
02.11.2022 - 22.12.2022	ab 3 Nächte	Erste Nacht: 129,00 EUR	Folgenächte: 49,00 EUR / Nacht
23.12.2022 - 10.01.2023	ab 5 Nächte	Erste Nacht: 170,00 EUR	Folgenächte: 90,00 EUR / Nacht

Es fallen außerdem Kurbeiträge an, die berechnet werden.

Hinweise zu den Preisen:

Das Mitbringen von Tieren wird mit 30,00 EUR je Aufenthalt und je Tier berechnet.

Belegungszeiten

Aktuelle Belegungszeiten finden Sie auf unserer Homepage unter <http://www.fewo-extra.de>